

- Interest rate is higher than Savings Account's. The interest is daily accrued and yearly capitalized;
- Amount of deposit is based upon the agreement between you and ACLEDA Bank;
- Being eligible to make withdrawals or transfer to employee's account on demand after the project ending or reaching retirement age;
- Being able to make withdrawals or transfer to employee's account before the project ending or retirement age with service charge.

Account Balance

Initial deposit of KHR200,000; USD50; THB2,000 or equivalent to other currencies. Every time you make withdrawals from the account, you must ensure a minimum balance of KHR200,000; USD50; THB2,000 or equivalent to other currencies.

Interest Rate

The interest rate for Individual Retirement Account is 5% per annum. The interest is daily accrued and yearly capitalized.

✦ The fees are quoted for indication purpose only and subject to variation.



សម្រាប់ព័ត៌មានបន្ថែមសូមស្កេនទីនេះ
For more information, please scan here.

សម្រាប់តម្រូវការប្រើប្រាស់សេវាធនាគារ និងព័ត៌មានផ្សេងៗទៀត សូមទាក់ទងការិយាល័យទំនាក់ទំនងអតិថិជន ២៤ម៉ោង

For ACLEDA Bank services requirements or more information, please contact our 24-hour customer service:

+855 (0)23 994 444

+855 (0)15 999 233

អ៊ីម៉ែល: inquiry@acledabank.com.kh

វេបសាយ: www.acledabank.com.kh



គណនី មូលនិធិសោធននិវត្តន៍

Individual Retirement Account



គណនីមូលនិធិសោធននិវត្តន៍

ធនាគារ អេស៊ីលីដាទទួលខុសត្រូវក្នុងការថែរក្សា គ្រប់គ្រង និង ចាត់ចែងសាច់ប្រាក់ដែលលោកអ្នក ឬភាគីទីបីបានដាក់បញ្ញើ-សន្សំនៅក្នុង គណនីនេះជាមួយធនាគារ ក្នុងគោលបំណងសម្រាប់ការចំណាយផ្សេងៗ ផ្ទាល់ខ្លួនឬក្នុងក្រុមគ្រួសាររបស់លោកអ្នក ក្រោយពេលចូលនិវត្តន៍ ។

គុណប្រយោជន៍

- ធានាបាននូវសុវត្ថិភាពខ្ពស់ក្នុងការថែរក្សា គ្រប់គ្រង ឬចាត់ចែងសាច់ប្រាក់ដើម្បី ជាផលប្រយោជន៍ផ្ទាល់ខ្លួន ក្រោយពេលចូលនិវត្តន៍
- ទទួលបានអត្រាការប្រាក់ខ្ពស់ជាងគណនីបញ្ញើសំចៃធម្មតា
- លើកកម្ពស់កម្រិតជីវភាពឱ្យកាន់តែប្រសើរក្នុងរយៈពេលចូលនិវត្តន៍
- ទទួលបានឱកាសក្នុងការប្រើប្រាស់ផលិតផល និងសេវាផ្សេងៗទៀតរបស់ធនាគារ ។

លក្ខណៈពិសេស

- **គណនីឯកត្តជន**
 - ជាប្រភេទគណនីបញ្ញើសំចៃ ដែលលោកអ្នកអាចជ្រើសរើសយកការប្រើប្រាស់ សៀវភៅប្រាក់បញ្ញើ ឬប័ណ្ណព័ត៌មានគណនី
 - ទទួលបានអត្រាការប្រាក់ខ្ពស់ជាងគណនីបញ្ញើសំចៃធម្មតា ការប្រាក់បង្ករជា រៀងរាល់ថ្ងៃ និងបញ្ចូលទៅក្នុងគណនីនៅរៀងរាល់ដំណាច់ឆ្នាំ
 - ទំហំសាច់ប្រាក់ដែលត្រូវដាក់ចូលក្នុងគណនីនេះ អាស្រ័យលើកិច្ចព្រមព្រៀង
 - អាចដកប្រាក់បានតាមតម្រូវការក្រោយកាលបរិច្ឆេទដែលម្ចាស់គណនីបាន ចូលនិវត្តន៍តាមអាយុកាលកំណត់ ដោយអនុលោមទៅតាមច្បាប់ការងារនៃ ព្រះរាជាណាចក្រកម្ពុជា
 - អាចដកប្រាក់មុនអាយុកាលចូលនិវត្តន៍បាន ប៉ុន្តែត្រូវបង់កម្រៃសេវា ។
- **គណនីក្រុមហ៊ុន**
 - ជាប្រភេទគណនីបញ្ញើសំចៃ ដែលអាចជ្រើសរើសយកការប្រើប្រាស់សៀវភៅ ប្រាក់បញ្ញើ ឬប័ណ្ណព័ត៌មានគណនី
 - ដាក់មូលនិធិសោធននិវត្តន៍ (Retirement Fund, Pension Fund, or Provident Fund) របស់កម្មករនិយោជិតទាំងអស់ នៅក្នុងគណនីរួមមួយ
 - អាចបែងចែកមូលនិធិឱ្យកម្មករនិយោជិតតាមកិច្ចព្រមព្រៀង ចេញពីគណនីនេះ ដោយផ្ទាល់ ក្រោយពេលបញ្ចប់គម្រោង ឬកម្មករនិយោជិតណាម្នាក់ចូលនិវត្តន៍ ឬសុំលាឈប់ពីការងារ

- ទទួលបានអត្រាការប្រាក់ខ្ពស់ជាងគណនីបញ្ញើសំចៃធម្មតា ការប្រាក់បង្ករជា រៀងរាល់ថ្ងៃ និងបញ្ចូលទៅក្នុងគណនីនៅរៀងរាល់ដំណាច់ឆ្នាំ
- ទំហំសាច់ប្រាក់ដែលត្រូវដាក់ចូលក្នុងគណនីនេះ អាស្រ័យលើកិច្ចព្រមព្រៀង
- អាចដកប្រាក់ ឬផ្ទេរចូលគណនីរបស់កម្មករនិយោជិតបានតាមតម្រូវការក្រោយ ពេលបញ្ចប់គម្រោង ឬបុគ្គលិកណាម្នាក់ដល់អាយុកាលចូលនិវត្តន៍
- អាចដកប្រាក់ ឬផ្ទេរចូលគណនីរបស់កម្មករនិយោជិត មុនពេលបញ្ចប់គម្រោង ឬមុនអាយុកាលចូលនិវត្តន៍បាន ប៉ុន្តែត្រូវបង់កម្រៃសេវា ។

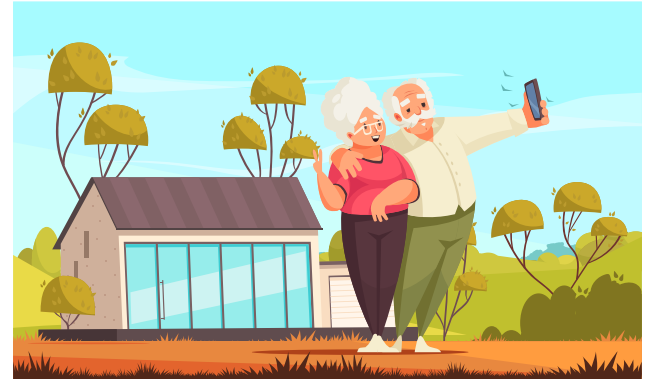
ទំហំសាច់ប្រាក់ក្នុងគណនី

ប្រាក់តម្កល់ដំបូងចំនួន ២០០.០០០រៀល, ៥០ដុល្លារអាមេរិក, ២.០០០បាត ឬសមមូលជាមួយប្រាក់ផ្សេងៗទៀត ។ នៅពេលមានប្រតិបត្តិការដាក់-ដកសាច់ប្រាក់ លោកអ្នកត្រូវប្រាកដថាសមតុល្យនៅក្នុងគណនីមិនត្រូវឱ្យទាបជាង ២០០.០០០ រៀល, ៥០ដុល្លារអាមេរិក, ២.០០០បាត ឬសមមូលជាមួយប្រាក់ផ្សេងៗទៀត ឡើយ ។

អត្រាការប្រាក់

អត្រាការប្រាក់សម្រាប់គណនីមូលនិធិសោធននិវត្តន៍ ស្មើនឹង ៥% ក្នុងមួយ ឆ្នាំ ។ ការប្រាក់ត្រូវបង្ករជា រៀងរាល់ថ្ងៃ និងបញ្ចូលទៅក្នុងគណនីនៅរៀងរាល់ ដំណាច់ឆ្នាំ ។

✦ កម្រៃសេវាខាងលើត្រូវបានកំណត់ឡើងក្នុងគោលបំណងជម្រាបជូនព័ត៌មាន ប៉ុណ្ណោះ និងអាចមានការកែប្រែ ។



Individual Retirement Account

ACLEDA Bank is responsible for maintaining, administering, and arranging the funds deposited into the account by the account holder or third party in order to cover personal or family expenses after his/her retirement.

Advantages

- High secure for maintaining, administering, and arranging funds for personal advantage after retirement;
- Interest rate is higher than Savings Account's;
- Well prepared for a better standard of living after retirement;
- Opportunity to use other bank's products and services.

Special Features

- Individual Account
 - The account is used with savings passbook or Customer Account Information card;
 - Interest rate is higher than Savings Account's. The interest is daily accrued and yearly capitalized;
 - Amount of deposit is based upon the agreement;
 - Being eligible to make withdrawals on demand after reaching retirement age, which is related to labor law of Kingdom of Cambodia;
 - Being able to make withdrawals before retirement with service charge.
- Corporate Account
 - The account is used with savings passbook or Customer Account Information card;
 - Being able to deposit Retirement Fund, Pension Fund or Provident Fund of all employees in one main account;
 - Being able to divide these funds to employees from this main account after the project ending or reaching retirement age or resigning from his/her job;